

## İZMİT İLÇESİ (Bekirpaşa Beldesi)

KOCATEPE

G23-b-19-c-3-c

G23-b-19-c-3-c



Kocaeli Büyükşehir Belediyesi  
tarafından Fotogrametri yöntemiyle  
yapılan Kocaeli İline No: 1/1000  
ölçekte hazırlanan Harita 3/144  
sayılı İmar Kanununun 7/4 maddesine  
göre tebliğ ve onamdır.

15.04.2011



İZMİT İLÇESİ (Bekirpaşa Beldesi) G23-b-19-c-3-c

KOCATEPE

Koordinatlar ve pafta bölümlenmesi en son kullanılan  
TUTUĞA'ya bağlı 2005.0 ölçeğindedir. GRS80 elipsoid ve  
Transversal Mercator (TM) katı gölgede düzenlenmiştir.

Ağustos 2010 tarihinde yapılan resmî hava fotoğraflarından  
çizenlerci harita esas alınarak çizilmiştir.

Yüklenici Firma: KÜLTÜRBEY HARİTA & ŞEHİRCİLİK İNŞAAT A.Ş.  
(Ortaak Geyim)

PROJE YÖNETİCİSİ

ALTAN ÇETİNKAYA  
Harita Mühendisi

1:1000  
1/1000

Harita Mühendisi

Harita Mühendisi

Harita Mühendisi

Harita Yürümlü Mühendisi

BELİM SAYDAN

KORCAN ERGİN

DİLBAKAYDIN

HAKAN İLHAN

KONTROL

HALHAZİR HARİTA ŞEFİ

İSMAIL BEYRER

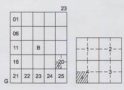
Harita Mühendisi

PROJE YÖNETİCİSİ

HARİTA GÜLGE MÜDÜRÜ V.

SİDİKAY ÇİNGİR

Harita Yürümlü Mühendisi



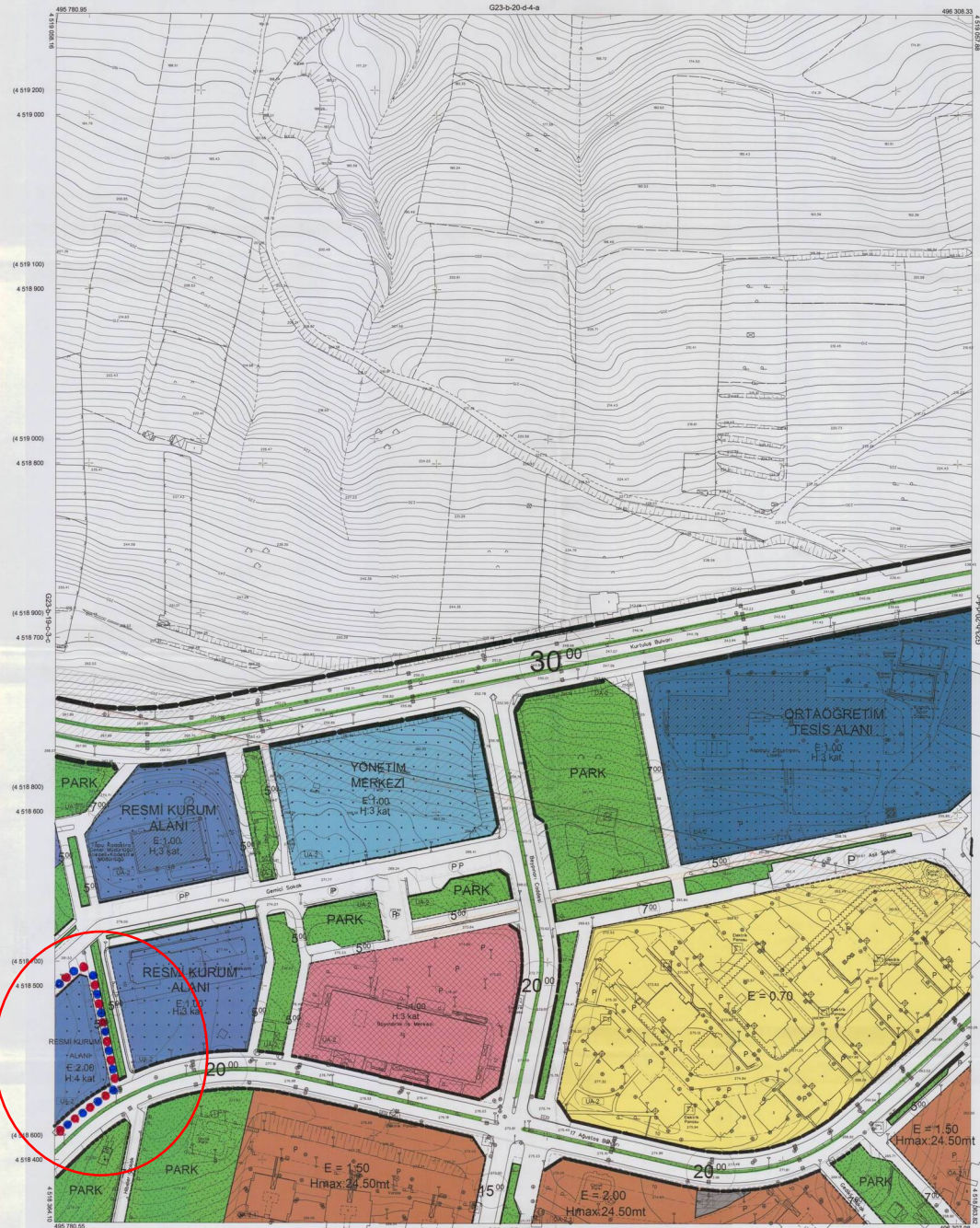
# İZMİT İLÇESİ (Bekirpaşa Beldesi)

KOCATEPE

G23-b-20-d-4-d

G23-b-20-d-4-d

Kocaeli Büyükşehir Belediyesi  
tekniksel Fotogrametri Yönetimi  
Yapılan Kocaeli İline ait 1/1000  
ölçekli Kaynak Haritası 3194  
sayılı İmar Kanunu'nun 73. maddesine  
göre incelenmiş ve onanmıştır.



İZMİT İLÇESİ (Bekirpaşa Beldesi) G23-b-20-d-4-d  
KOCATEPE

1:1000  
1/1000

Koordinatlar ve yapıla bütünlümlerini en son güncellenmiş  
TUTIDA'ya bağlı 2006.0 raporuna, GRIS80 ellipsoid ve  
Transversal Mercator (TM) izdüşümünde düzenlenmiştir.

Ağustos 2010 tarihinde çekilen mekân hava fotoğrafından  
üzerindeki yapılar saha ile karşılaştırılarak düzenlenmiştir.

Yükseklik Ölçümü: KULLANILAN HARİTA: A-Ş  
ÇETİNKAYA İMAR A.Ş.  
(Ortak Girişim)

PROJE YÖNETİCİSİ

ALTAN ÇETİNKAYA  
Harita Mühendisi

KONTROL

Harita Mühendisi SELİM SAKYAN

Harita Mühendisi KORDAN ERGİN

Harita Mühendisi ÖLÜKAYIN

Harita Yüksek Mühendisi HAKAN İLHAN

HALHAZIR HARİTA ŞEFİ

İSMAIL BEYRİK

Harita Mühendisi

PROJE YÖNETİCİSİ

HARİTA ŞEFİ MODÜRÜ V.

İSMAİL ÇAĞIRI

Harita Yüksek Mühendisi